

Bénéficiaire d'une vision globale de vos investissements

L'option budget optimise votre suivi des investissements. Vous définissez des cycles budgétaires et construisez aisément des modèles d'investissements. Vous déclenchez des engagements sur chaque ligne budgétaire et transformez automatiquement vos réalisations en immobilisations.

Budgets d'investissement**

- Décomposition des investissements par budget en lignes, engagements et réalisations
- Gestion des acceptations des investissements pour chacune des étapes budgétaires
- Contrôle permanent des écarts
- Transformation des réalisations en fiche
- Liens directs entre le budget et les immobilisations
- Génération des écritures d'acquisition
- Simulation de l'impact des amortissements prévisionnels dès l'engagement
- Révision budgétaire, création et historisation des demandes de modifications

Modification des réalisations

Standard Budgets Lignes Engagements Avaris

Afficher les budgets par défaut

Budget Ligne Engagement Libellé

Engagement Ligne Engagement Libellé

Overcher	Budget	Ligne	Engagement	Réalisation	Libellé	Engage
Votre sélection	2006	0000	001	2006-01	PELLETT 200 COMMERCIAUX	31,0
2006 - BUDGET INVESTISSEMENT CT	2006	0000	002	2006-02	LIVRAISON 1ÈRE TRANCHE	31,0
000 - PART AUTO	2006	0000	002	2006-03	2ÈME LIVRAISON SERVEURS	31,0
001 - VEHICULES FLOTTE 1ÈRE CDE	2006	0000	004	2006-HEB	SELÈGE INSTALL	31,0
002 - VEHICULES FLOTTE 2ÈME CDE	2006	0000	004	2006-HEB	LIVRAISON PLATEFORME HERBERG	31,0
0000 - MAT INFORMATIQUE	2006	0004	001	2006-MOB5	ETAGE 01	01,0
001 - SERVEURS 1ÈRE COMMANDE	2006	0004	001	2007-01	SELÈGE LIVRAISON FORMATION	01,0
002 - SERVEURS 2ÈME COMMANDE	2006	0004	002	2006-MOB1	TABLE SALLE DU CONSEIL	01,0
003 - PORTABLES COMMERCIAUX	2006	0004	002	2006-MOB2	FAUTEUILS SALLE DU CONSEIL	01,0
004 - HEBERGEMENT						
005 - RESEAU						
0060 - MOBILITE						
001 - RENOUVELLEMENT MOBILIER FORMATION						
002 - RENOUVELLEMENT SALLE CONSEIL						
003 - MOBILIER NOUVEAU PERSONNEL						
2006-L1 - BUDGET TRAVAILH						

Budget d'investissement

altem
L'Homme au cœur du projet

Domaine James Watt
19 Allées James Watt – Tour C
33 700 Mérignac

Tél : 05 57 26 61 00
Fax : 05 57 26 61 01

Environnement

- Gestion des droits d'accès par groupe d'utilisateur, par utilisateur sur les menus et les fonctions
- Gestion multisociétés, multi-établissements
- Reporting multisociétés
- Ventilations analytiques multi-axes
- 18 critères d'analyses personnalisables
- Personnalisation de l'environnement

Intégration

- Unicité des informations avec Cegid Business Comptabilité
- États de concordance entre la comptabilité et les immobilisations
- Transfert automatique vers Etafi et Editax

Technologie

- Déploiement client/serveur ou en mode centralisé par Internet grâce à l'offre Cegid Web Access
- Intégration dynamique avec les outils de la gamme Microsoft Office, Star Office et Open Office
- Recherches multicritères simples ou avancées et personnalisables par utilisateur
- Fonctions Hyper zoom permettant de naviguer à partir des états dans les listes et les formulaires
- Générateur d'états, analyseur de statistiques et cubes décisionnels intégrés
- Import & Export de données au format texte, ASCII, Excel, HTML, XML
- Génération des documents au format PDF (envoi par email)
- Choix du mode d'hébergement (in/out)

Contactez le Cegid Business Partner de votre région :

Sélectionné en fonction de ses compétences, spécialisé en informatique de gestion, il vous apporte conseils et expertises et vous accompagne du choix à l'intégration de votre solution : installation, paramétrage, formation et services associés.

Ce réseau de partenaires à haute valeur ajoutée, formé et agréé par Cegid, vous garantit une approche de qualité et une véritable relation de proximité.

Informations Commerciales :

- Auprès de votre Cegid Business Partner
- Par Tél. 0 820 901 802 (0,12 € TTC/min)
- Par Fax 0 820 901 822 (0,12 € TTC/min)
- Par E-mail : businesspartner@cegid.fr

Cegid
VOUS AVANCEZ NOUS AVANÇONS

Servantissimo Gestion des immobilisations

Optez pour une solution référence

Servantissimo répond parfaitement aux obligations fiscales et comptables applicables à l'actif immobilisé des entreprises, aux biens financés en crédit-bail ou en location longue durée (notamment le règlement CRC et les normes IAS/IFRS).

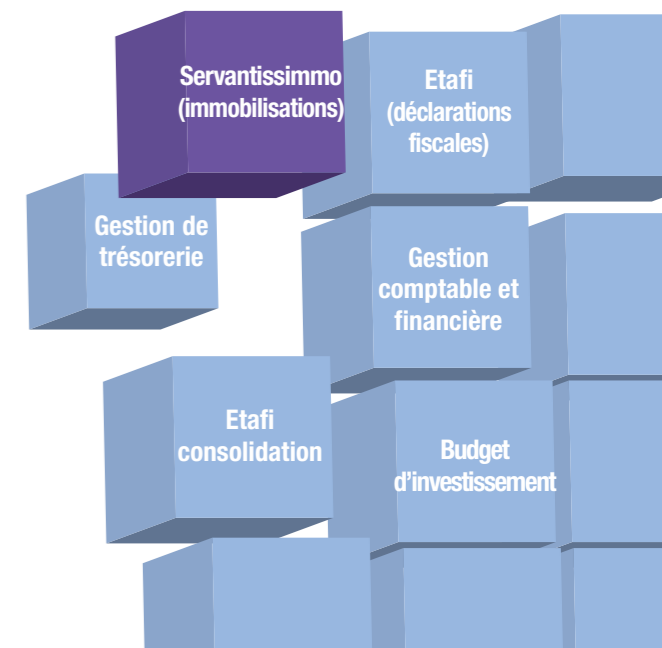
Optimiser votre gestion au quotidien dans le traitement & le suivi des immobilisations

Les fonctions d'aide à la saisie, l'automatisation des traitements (cessions, virements...), les nombreuses éditions standards, les analyses fiscales, le générateur d'état et l'analyseur de statistiques simplifient le suivi de vos actifs immobilisés.

Gestion des immobilisations

- Assistant de création des fiches d'immobilisations
- Guides de saisie
- Création des fiches lors de la comptabilisation des factures
- Suivi des localisations (établissement, lieu, pays, ville...)
- Gestion des immobilisations par nature (actif, location, crédit-bail)
- Plusieurs plans d'amortissement en standard (comptable, fiscal...)

- Multiples modes d'amortissement : linéaire, spécifique, unité d'œuvre, linge, softy...
- Suivi de l'analyse fiscale (minimum linéaire, dérogatoire...)
- Suivi des immobilisations en cours et des biens d'occasions
- Gestion des subventions d'investissement*



Cegid
BUSINESS

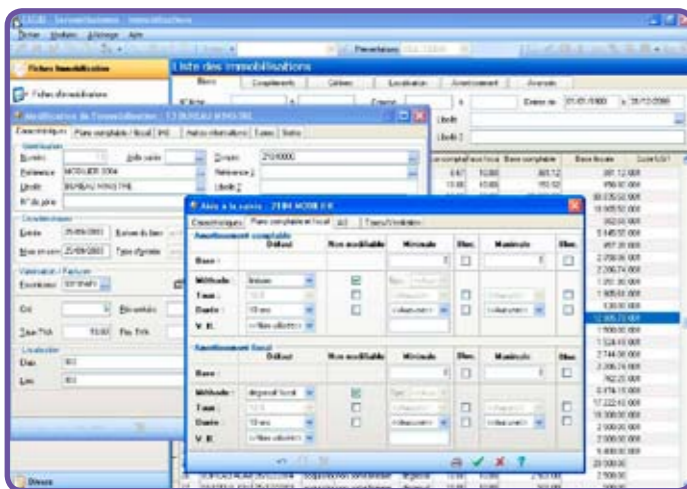
www.cegid.fr

— Gestion avancée des immobilisations*

- 6 plans d'amortissement
 - 4 plans d'amortissements personnalisables
 - Amortissements techniques
 - Reporting groupe
- Ventilations analytiques en pourcentage et en valeur
 - 18 critères disponibles
 - Ventilations analytiques types
 - Editions standards
 - Génération des écritures analytiques
- Arrêtés périodiques
 - Mois, trimestres, semestres, 4 x 4 x 5...

— Traitements et éditions comptables

- Traitements :
 - Calculs d'amortissement annuels, périodiques, à date d'arrêté
 - Génération des écritures avec personnalisation des schémas comptables
 - Gestion par lot des mouvements (cessions, mises au rebut, virements...)
 - Changements des méthodes et des durées
- Éditions :
 - États standards intégrés
 - Générateur d'état permettant la personnalisation des éditions
 - Liste des biens comptables (fiches d'immobilisation et de financement, factures d'entretien, entrées, sorties, virements...)
 - Plans d'amortissements, annuels, prévisionnels, à date d'arrêté
 - Analyse fiscale
 - Éditions périodiques: entrées, sorties, liste des dotations



Fiche immobilisation

Simplifier la gestion fiscale de vos biens immobilisés

— Gestion fiscale*

- Gestion du prorata de TVA
 - Traitement courant du prorata de TVA
 - Régularisation dans le temps avec génération des écritures de régularisation
- États fiscaux
 - Calcul des états fiscaux (réel, normal, simplifié, agricole)
 - Édition des états 2054 et 2055
 - Transfert des éléments vers Etafi
- Activation des taxes soumises aux immobilisations
 - Taxe foncière, Taxe professionnelle, TVTS
 - Taxe sur les aéronefs, Taxe à l'essieu
 - Taxe sur les immeubles
- Informations fiscales des immobilisations
 - Irrégulièrement différées
 - Non Déductibles
 - Sur amortissements

Anticiper les mises en service

— Gestion des biens en cours**

- Création des immobilisations en cours de réalisation
- Gestion des dates de mise en service prévisionnelles
- Regroupement avant transformation
- Transformation en immobilisations
- Suivi des biens transformés
- Génération des écritures dans la comptabilité
- Gestion des mouvements
- Édition

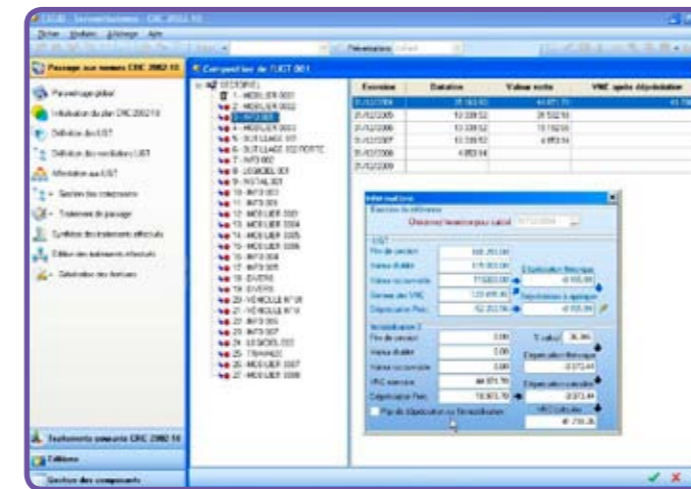
Disposer d'une vision globale de vos immobilisations

Le reporting multi-entité vous offre une vision transversale de vos immobilisations. Les assistants de création de dossiers avec un référentiel commun, les outils de fusion optimisent votre gestion des actifs immobilisés.

— Analyse

Analyseur de statistiques et cubes décisionnels intégrés :

- Dotations annuelles, périodiques, en situation
- Dotations ventilées



Gestion des composants

Automatiser tous les types de financement

— Gestion des financements*

- Leasing, crédit bail, emprunt et location
- Lien dynamique entre la fiche immobilisation et la fiche financement
- Gestion des taux fixes et variables
- Transfert automatique des levées d'option avec activation de la fiche immobilisation
- Outil de simulation des emprunts bancaires
- Retraitement des IAS sur les leasings
- Génération automatique des cut off

Respecter les normes IAS/IFRS

L'ensemble des obligations contenues dans les IAS 14, 16 et 36 est pris en compte dans leur globalité. Servantissimo assure également le respect du règlement du Comité de Réglementation Comptable.

— Règlement CRC

- Approche par composant
- Tests de dépréciation
- Gestion des valeurs résiduelles
- Deux méthodes de passage: changement rétrospectif ou réallocation de la valeur nette comptable

— Normes IAS/IFRS**

- Gestion des immobilisations en multiréférentiel (national, IAS/IFRS)
- Assistant de décomposition des immobilisations selon la norme IAS 16
- Approche par composant, réévaluations, dépréciations
- Affectation aux UGT (unité génératrice de trésorerie) par immobilisation, par groupe d'immobilisations
- Affectation à un secteur géographique, d'activité (IAS 14)
- Traitement en série du passage aux normes
- Gestion des fiches en coût historique
- Gestion des fiches en juste valeur
- Écritures de types IAS/IFRS

Inventorier vos biens pour identifier les écarts

L'option Inventaire identifie vos actifs immobilisés par l'utilisation d'un lecteur de code à barre ou par saisie dans un masque dédié. Un écran de réconciliation constate l'ensemble des écarts pour décider des traitements (cessions, virement, partitions...).

— Inventaire avec lecteur code à barre**

- Identification des immobilisations soumises à un inventaire physique
- Édition des étiquettes thermiques
- Génération des lots d'inventaires avec les zones de localisations
- Pointage des immobilisations par lecture optique ou par saisie
- Synchronisation et identification des écarts: lot d'origine et pointage, localisation, quantités
- Traitements de mise à jour

(*) Option sur Cegid Business Suite

(**) Option uniquement sur Cegid Business Place